

BICO ASPERSOR CORTINA D'ÁGUA

(Ref: AV-CN | AV-CNS)

Os bicos aspersores tipo cortina d'água modelos AV-CN & AV-CNS, são bicos abertos, usados em sistemas de dilúvio, projetados para atuar como uma cortina, separando áreas de risco.

Produz um jato em forma de leque pleno.

Disponíveis em latão ou aço inoxidável.



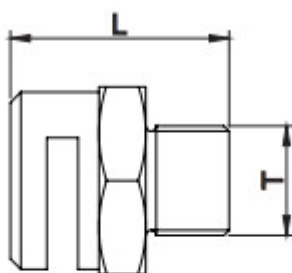
ESPECIFICAÇÕES TÉCNICAS

- Conexão: 1/2" rosca macho BSP (NPT é opcional)
- Pressão máxima de trabalho: 12 bar (175 psi)
- Fatores K disponíveis: K20, K23, K32, K42, K58, K79
- Aprovações: UL Listed
- Acabamento:
CN = Natural ou Cromado
CNS = Natural
- Preso aproximado: 0,180kg

APLICAÇÕES

Sistemas de Dilúvio. Áreas de carregamento/descarga de líquidos inflamáveis, com prováveis derramamentos. Plataformas marítimas. Porões de navios. Refinarias. Indústrias químicas e petroquímicas.

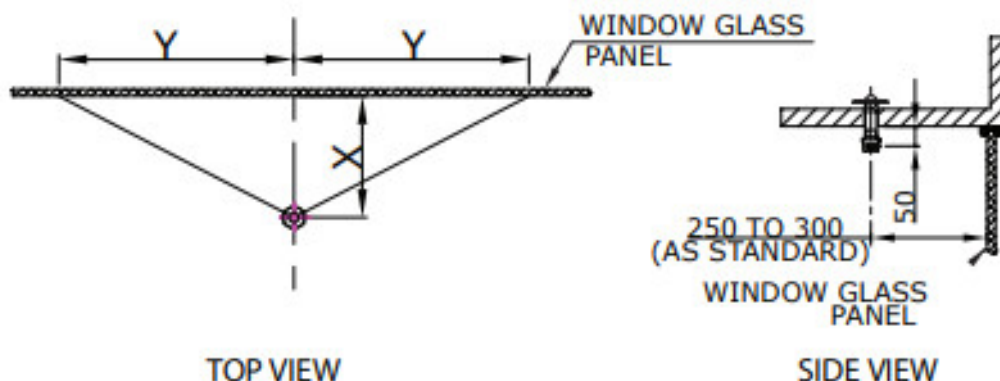
DIMENSÕES (mm)



MODEL	T	L In MM
CN	1/2" BSPT	44
CNS	1/2" BSPT	44

DIMENSION in millimeter (Approximate)

CARACTERÍSTICAS DO JATO DO ASPELOR CORTINA D'ÁGUA



K20						
X →	250	300	600	900	1200	1500
Pressure (PSI)	↓ Y					
7	1050	1350	2400	3300	3900	3900
15	1800	2100	2700	4050	4050	3900
25	3000	3000	2850	4200	4350	3900
30	3000	3000	3000	4200	4350	4050
50	3000	3150	3300	4500	4500	4050
57	3000	3450	3300	4500	4500	4050

K23						
X →	250	300	600	900	1200	1500
Pressure (PSI)	↓ Y					
7	1050	1350	2400	3300	3900	3900
15	1800	2100	2700	4050	4050	3900
25	3000	3000	2850	4200	4350	3900
30	3000	3000	3000	4200	4350	4050
50	3000	3150	3300	4500	4500	4050
57	3000	3450	3300	4500	4500	4050

K32						
X →	250	300	600	900	1200	1500
Pressure (PSI)	↓ Y					
7	1200	1800	2550	3750	3600	3600
15	2100	2400	3000	4200	4200	3600
25	3150	2700	3300	4500	4350	3750
30	3300	2850	3600	4650	4500	3750
50	3300	3300	3900	4800	4500	4050
57	3300	3300	3900	4800	4650	4050

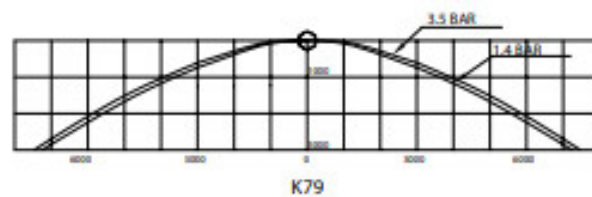
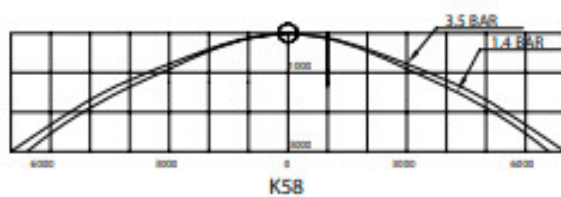
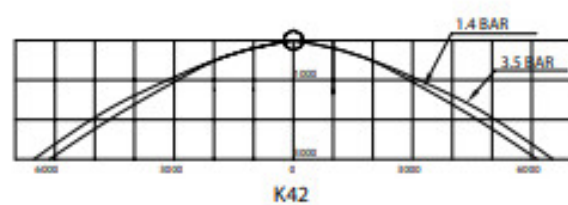
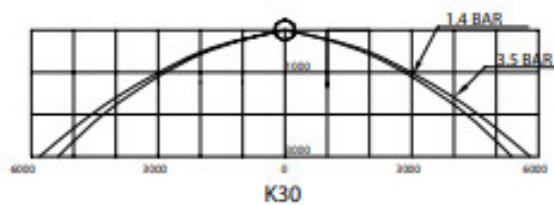
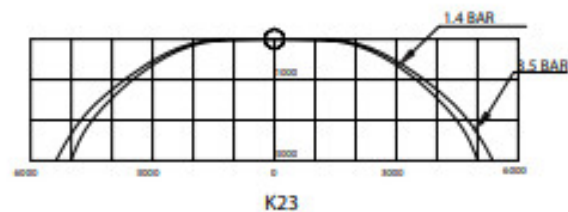
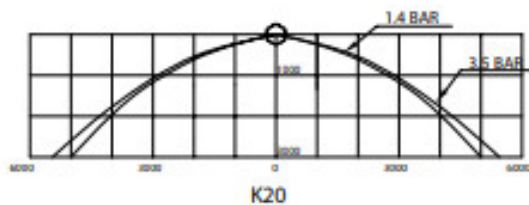
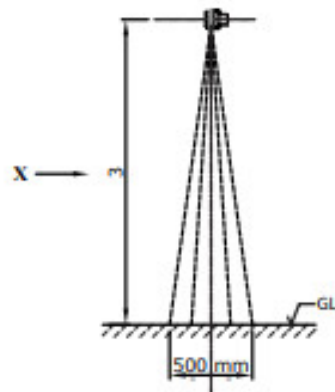
K42						
X →	250	300	600	900	1200	1500
Pressure (PSI)	↓ Y					
7	1650	2250	2550	2775	3750	2550
15	2400	2850	2850	3075	3900	4350
25	3600	3300	3300	3150	4350	4500
30	3600	3900	4200	3300	4350	4500
50	3750	4200	4650	3450	4500	4650
57	3900	4200	4800	3750	4500	4650

K58						
X →	250	300	600	900	1200	1500
Pressure (PSI)	↓ Y					
7	2100	2250	3150	3450	4050	2700
15	2550	3000	3900	4500	4800	4350
25	3900	4200	4200	4800	5100	4500
30	3900	4650	4500	4800	5100	4650
50	4200	4650	4800	4950	5400	4650
57	4200	4650	4800	5175	5400	4800

K79						
X →	250	300	600	900	1200	1500
Pressure (PSI)	↓ Y					
7	2550	2550	3450	3600	3450	2850
15	3600	3900	4350	4350	4800	4200
25	3900	4050	4350	4950	4950	4500
30	4200	4500	4650	5250	5250	4500
50	4200	4800	4800	5400	5400	4650
57	4200	4800	4800	5400	5400	4800

All Dimensions in MM

PADRÃO DE SPRAY - VERTICAL PARA BAIXO INSTALAÇÃO DO BOCAL - HORIZONTAL (LATERAL)



VIEW - 'X'

SCALE: EACH SQUARE IS 1000 X 1000 MM

MODELOS

CÓDIGO	MATERIAL DE FABRICAÇÃO	FATOR K
AV-CN	Latão	20, 23, 32, 42, 58
AV-CNS	Aço Inoxidável	20, 23, 32, 42, 58