

## DESCRIÇÃO

Projetadas para a extinção de incêndios em tanques de teto fixo de armazenagem de líquidos combustíveis e/ou inflamáveis, envolvendo hidrocarbonetos (derivados de petróleo).

Possui um selo de vidro para evitar que vapores oriundos do tanque percorram a tubulação de incêndio. Possui também um aerador cuja função é dar o volume de espuma necessário para o combate ao incêndio.

Parte integrante do sistema fixo de combate a incêndios com espuma.



## MATERIAIS DE FABRICAÇÃO

- Corpo: Aço carbono
- Volante: Ferro fundido
- Tampa e garras de fixação com 3 pontas, em ferro fundido
- Pintura externa em epóxi eletrostático na cor vermelho segurança espessura mínima de 100 microns e pintura interna em epóxi branco de alta espessura em solvente.
- Placa de orifício em aço inoxidável ou aço carbono, com furo guia.
- Pressão de trabalho: de 2,8 a 7,0 kgf/cm<sup>2</sup>

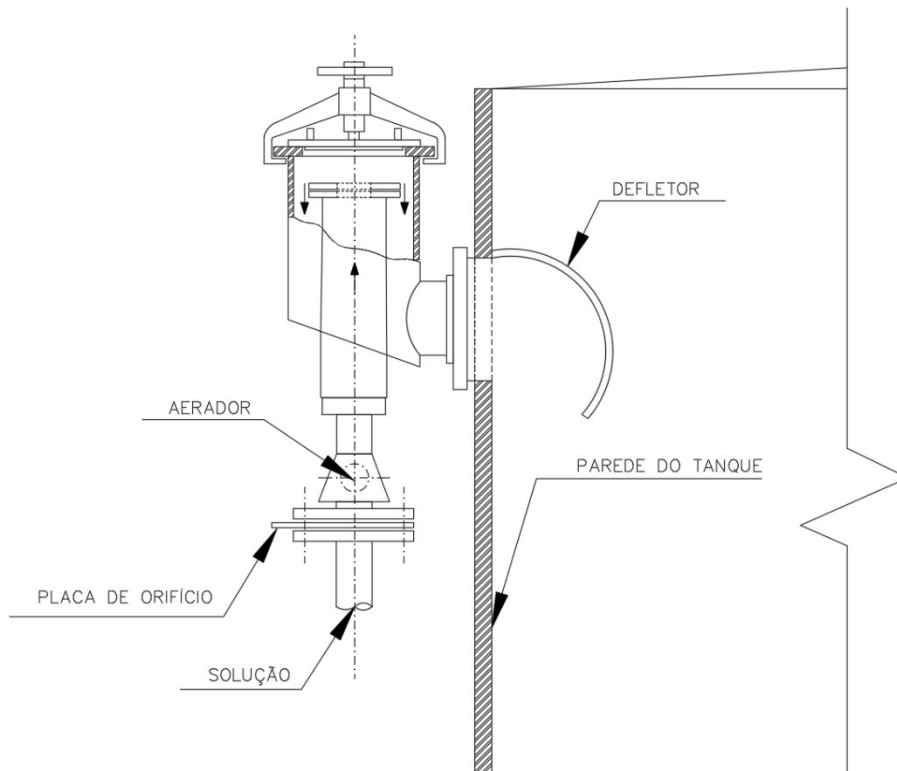
## APLICAÇÕES

Usinas de álcool, terminais alfandegários de armazenagem de líquidos inflamáveis, refinarias, indústrias químicas e petroquímicas.

## CÂMARA MCS



## INSTALAÇÃO



## TUBO DE TESTES

